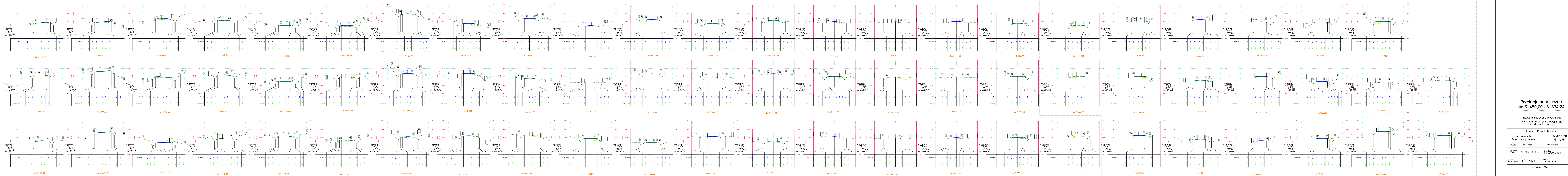


Przekroje poprzeczne km 5+450.00-5+940.00 - Wyrównanie z BA

Przekroje poprzeczne km 5+940.00-7+860.00 - Wyrównanie z MKL 0/31,5mm

Przekroje poprzeczne km 7+860.00-8+834.24 - Wyrównanie z BA



Przekroje poprzeczne
km 5+450,00 - 8+834,24

Nazwa i adres obiektu budowlanego Przebudowa drogi powiatowej nr 2619G na odcinku Leśno-Parzyn			
Inwestor: Powiat Chojnicki		Skala 1:500	
Nazwa rysunku Przekroje poprzeczne		Nr rys 5	
Branża	Imię i nazwisko	Uprawnienia	Podpis
Projektant br. drogowy	mgr inż. Daniel Fehér	Upr. bud. POMIOT10/P00D11	
Sprawdził br. drogowy	mgr inż. Tomasz Antolak	Upr. bud. ZAP0021/PWB017	
4 marzec 2024r.			